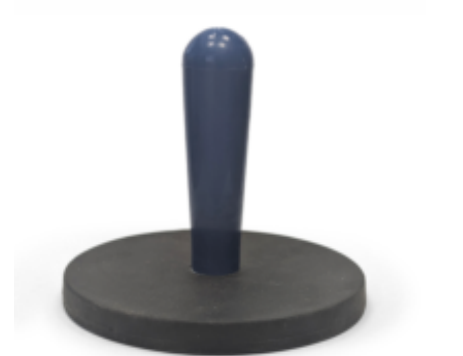




## SCHEDA TECNICA

<b>Codice</b>	MFC-MA
<b>Descrizione breve</b>	Magnete per mantenere in tensione le cinghie, nero, confezione da 1
<b>Colore</b>	Nero
<b>Diametro base</b>	9 cm
<b>Altezza base</b>	1 cm
<b>Altezza totale</b>	8 cm
<b>Confezione</b>	Pacco da 1 pezzo



### Descrizione

Magneti progettati per mantenere le cinghie in corretta posizione durante le operazioni di installazione e tensionamento all'interno del container. Facilitano il passaggio e l'allineamento delle cinghie lungo le pareti metalliche, migliorando efficienza e sicurezza nelle fasi di fissaggio del carico. Riutilizzabili, consentono un impiego ripetuto senza compromettere le prestazioni.